

2020年3月1日

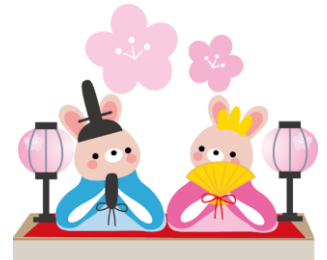
第310号 月刊 オムスワ



オムスワは Okayama Medical Social Worker Association の頭文字の略語です。

岡山県医療ソーシャルワーカー協会事務局：玉島病院内 倉敷市玉島乙島4030 <http://www.omswa.org/>

春の陽気が待ち遠しい季節になりました。いかがお過ごしでしょうか。



研修に関するお知らせ

【新型コロナウイルス感染拡大に伴う研修中止のお知らせ】

新型コロナウイルス感染拡大に伴い、会員の皆様の健康と安全面を考慮し、また感染拡大の防止に努めるため、下記の当協会主催研修の中止を決定いたしました。

現在の状況を鑑み、当協会理事で慎重に協議しました結果、開催間近でのお知らせとなりご迷惑をおかけいたしますが、会員の皆様にはご理解、ご協力のほどお願い申し上げます。

◆3月14日開催 第2回ステップアップ研修

◆3月14日開催 公開講座

*2月29日開催、第5回基礎コース研修、第2回指導者コース研修も中止となりました。

会長 森田千賀子

2020年度総会について

下記の日程で開催されます。詳細は別途ご案内いたします。

日時：2020年5月17日（日）13:00～（予定）

場所：川崎医科大学総合医療センター 川崎佑宣記念ホール（岡山市北区中山下2-6-1）

※総会記念講演は川村博文先生（聖徳大学教授）に講演を依頼しています

事務局からのお知らせ

【会員の異動】

【会員名簿について】

☆ホームページ上では掲載しません。

地域において在宅医療を支える24時間の窓口として、他の病院、診療所等と連携を図りつつ、24時間往診、訪問看護等を提供する診療所である。

届出要件

診療所(200床未満又は4km以内に診療所がない病院)

24時間連絡を受ける医師
または看護職員を指定

24時間往診・訪問看護が
できる体制確保

緊急入院受入れ体制の確保

地方厚生局長に年1回、
在宅看取り数などを報告

担当先と担当医師・看護師の
氏名などを患家に文書で提供

直近1か月の在宅患者割合が
95%未満

ただし、往診、訪問看護、緊急時の病床確保については、連携する保険医療機関や訪問看護ステーションにおける対応でも良い。

岡山県内の施設状況：

施設種類別の施設数	施設数	人口10万人にあたり施設数	
	岡山県	岡山県	全国平均
在宅療養支援診療所合計	308	16.03	11.01

地域医療情報システム <http://jmap.jp/> 2018年11月現在の地域内医療機関情報の集計値

☆今月の担当は、森川（つばさクリニック）、溝手（済生会吉備病院）、木口（金光病院）でした。4月号の担当は、安保（梶木病院）、沼本（吉備高原医療リハビリテーションセンター）、日高（岡山大学病院）です。

尚、原稿を依頼される場合は、日高（岡山大学病院）のメールアドレスまでお送りください。

締め切り 3月19日（木）必着 hidaka-t@adm.okayama.johas.go.jp